

	<b>FICHE RECAPITULATIVE DU DOSSIER TECHNIQUE AMIANTE</b>	N° : 721695 29/11/2019
Immeuble bâti concerné : <b>BATIMENT BRUN</b> <b>247 Avenue JEAN CARTIER - 83000 TOULON</b>		

## 1. Identification de l'immeuble, du détenteur et des modalités de consultation du DTA

### Immeuble bâti concerné

<input checked="" type="checkbox"/> Immeuble bâti	:	Bureaux administration
Adresse	:	<b>BATIMENT BRUN</b> <b>247 Avenue JEAN CARTIER - 83000 TOULON</b> DIRECTION REGIONALE DES FINANCES PUBLIQUES PACA ET BDR POLE GESTION PUBLIQUE DIVISION FRANCE DOMAINE 16 RUE BORDE - 13357 MARSEILLE CEDEX 20
Propriétaire	:	
Année de construction	:	1976

### Modalités de consultation du dossier complet

Détenteur du Dossier	:	DIRECTION REGIONALE DES FINANCES PUBLIQUES PACA ET BDR - POLE GESTION PUBLIQUE DIVISION FRANCE DOMAINE 16 RUE BORDE - 13357 MARSEILLE CEDEX 20
Lieu où le Dossier peut être consulté	:	

### Information sur la fiche récapitulative

Date de création de la fiche	:	24/11/2014	par	:	Dekra
Date de la dernière mise à jour	:	29/11/2019	par	:	Qualiconsult Immobilier
Mise à jour n° 01					

## 2. Rapport de repérage des matériaux et produits contenant de l'amiante

N° chrono	Nom de la société de l'opérateur de repérage	Référence du rapport	Date du rapport	Portée du repérage (*)					Observations, réserves et remarques
				F/C	FP	MCA	DTA	Autre	
DIAG1	Dekra	14-11-014296 A	24/11/2014					X	
DIAG2	Qualiconsult Immobilier	721695	20/11/2019				X		

F/C : Flocages et calorifugeages contenant de l'amiante

FP : Faux-plafonds contenant de l'amiante

MCA : Repérage étendu aux autres matériaux et produits contenant de l'amiante que flocages, calorifugeages et faux-plafonds antérieur à la réglementation relative au dossier technique amiante

DTA : Repérage des matériaux et produits contenant de l'amiante pour constitution du Dossier Technique Amiante

Autre : Repérage avant travaux ou analyse de matériau ponctuelle

	<b>FICHE RECAPITULATIVE DU DOSSIER TECHNIQUE AMIANTE</b>	N° : 721695 29/11/2019
Immeuble bâti concerné :	<b>BATIMENT BRUN</b> <b>247 Avenue JEAN CARTIER - 83000 TOULON</b>	

### 3. Liste des parties d'immeuble bâti ayant donné lieu au repérage

Référence du rapport	Liste des parties de l'immeuble bâti visitées	Liste des parties de l'immeuble bâti non visitées devant donner lieu à une prochaine visite
<b>Repérage des matériaux de la liste A au titre de l'article R. 1334-20 du code de santé publique</b>		
QUALICONSLT IMMOBILIER - 721695	<p>Sous-sol: B849 Centrale électrique , B861 Groupes électrogènes , B839</p> <p>Rdc: Sas entrée, Hall d'accueil, Zone d'attente, B010 Espace conseillers, Sanitaire PMR, Colonne sèche, Hall, Circulation 1, Placard technique, Gaine technique, Circulation 2, B008, B006, B002, B073, B065, B063, B061, B057, Bloc sanitaire, Gains techniques x2, Sas sortie Nord, B045 + B041 (Espace détente), Circulation 3, B037 Auditorium, Circulation 4, Placard technique x2 (B037), Circulation 5, B025 (LT), B021, B023, B019, B017, B013 Salle SAVOIE, B009, Gaine technique (Circulation 5), Circulation 6, B005 + B001 (Sanitaire), B096 (Mén.), B098, Circulation 7, B092, B088, B064, B084, B080, B068, Dégagement, Sanitaires, B076, B072, B060, B054, B050, B046, B044, B042, B040, B038, B034, B030, B026, Gaine technique (Circulation 7), Escalier central 0-&gt;1</p> <p>1er étage: Colonne sèche , Hall, Circulation 1 (B101), Placard électrique TD B 01/1, Local archives ONAC B145, Bloc Sanitaires H et F , Gaine technique (X2), Placard extincteurs 104/105, Bureaux B133, Circulation 2 (B102), Salle Poitu Charentes B131, Pièce B129, Bureaux B127, Circulation 3 (B104), Local électrique B125, Bureau B123 , Bureau B121, Salle Aquitaine B117 , Salle Azur B113, Circulation 4 (sanitaires), Bloc Sanitaires H et F 2, Circulation 5 (vers escalier D), Sanitaire Femme 3, Local ménage B146, Bureaux B158, Local stockage B162, Bureau B154, Bureau B142, Salle Espoir B138, Bureau 134, Gaine technique, Bureau 126, Bureau 130, Bureau 118, Bureau 114, Bureau 110, Bureau 106, Bureau 102, Dégagement 1 ONAC B143, Bureau B140, Dégagement 2 ONAC, Bureau B144, Bureau B148, Bureau B152, Bureau B147, Escalier central 1-&gt;2</p> <p>2ème étage: Colonne sèche, Hall, Circulation 1(B201), Placard électrique TD B 02/1, Bloc sanitaires H et F , Gaine technique X2, Placard extincteurs, Cabinet médical B253, Circulation 2 (B203), Bureau B249, Bureau B247, Bureau B245, Circulation 3, Bureau B225, Local électrique (dans B225), Bureau B221, Bureau B217, Bureau B213, Circulation 4 (B208), Bloc sanitaires H et F 2, Circulation 5 (B209), Circulation 6 (B212), Local B274 et B278, Local B270/B266, Local B262, Local B258, Local ménage, Bibliothèque B230, Local réserves bibliothèque, Local INTRADEF (bibliothèque), Placard électrique TD B02/ROTONDE, Dégagement sanitaires (sur palier escalier D), Bloc sanitaires H et F 3, Local 234, Gaine technique TD B202/3, Bureau B228, Bureau B226, Bureau B222, Bureau B218, Placard électrique TD B02/2, bureau B214, bureau B212, bureau B210, bureau B206, bureau B202, Dégagement B257, Bureau B277, Bureau B273, Bureau B269, Bureau B265, Bureau B261 , Escalier central 2-&gt;3</p> <p>3ème étage: Colonne sèche, Hall, Circulation 1 (B301), Placard électrique, Bloc sanitaires H et F 1, Gaine technique X2, Placard extincteurs, Bureaux B349, Circulation 2 (B302), Bureaux B345, Bureaux B341, Bureau B339, Bureau. B337, Circulation 3, Local technique B333, Local électrique B335, Bureau B329, Bureau B325, Gaine technique, Circulation 4 (B306), Bloc sanitaires H et F 2, Local Ménage,</p>	

# FICHE RECAPITULATIVE DU DOSSIER TECHNIQUE AMIANTE

N° : 721695  
29/11/2019

Immeuble bâti concerné : **BATIMENT BRUN**  
**247 Avenue JEAN CARTIER - 83000 TOULON**

Entrée extérieure escalier D, Dégagement sécurisé , Circulation 5, Bureau B313, local B321 (dans B313), Placard électrique 1, Bureau B309, Bureau B305, Bureau B301, Salle B358, Gaine technique , Bureau B354, Bureaux B342, Bureau B338, Bureau B334, Bureau B326, bureau B322, Placard électrique 2, bureau B310, bureau B306, bureau B302, Dégagement B361, Bureau B369, Bureau B365, Bureau B363, Bureau B361, Escalier central 3->4

4ème étage: Colonne sèche, Hall, Circulation 1 (B401), Placard électrique, Bloc sanitaires H et F 1, Gaine technique X2, Bureaux B465, Bureaux B463, Bureaux B461, Circulation 2 (B402), Bureau B457, Bureau B453, Bureau B449/B451, Circulation 3, Bureau B441, Local électrique B443, Bureau B439, Bureau B437, bureau B435, Circulation 4 (B406), Sanitaires F , Circulation 5 (B407), Bureau B425, Bureau B421, Bureau B417, Bureau B413, Bureau B409, Bureau B405, Bureau B401, Local B444, Bureau B440, Bureau B438, Bureau B434, Bureau B430, Bureau B426, bureau B422, Sanitaire Homme, Bureau B420, Gaine technique, Bureau B418, Bureau B416, Bureau B414, Bureau B412, Bureau B410, Bureau B408, Bureau B406 , Open space B483, Bureau B404, Bureau B402, Escalier central 4->5

5ème étage: Colonne sèche, Hall, Circulation 1 (B501), Gaine technique 1, Sanitaire Homme, Sanitaire Femme, Bureau B575, Circulation 2 (B503), Bureau B569, Bureau B565, Bureau B561, Bureau B557, Circulation 3 (B504), Local électrique B553, Local ménage B539, Bureau B533, Bureau B534, Bureau B529, Circulation 4 (B506), Bloc sanitaires H et F, Local B521, Bureau B517, Bureau B513, Bureau B509, Local B507, Bureau B503, Bureau B505, Bureau B501, Dégagement vers extérieur Est , Entrée extérieure Est, Bureau B542, Bureau B540, Bureau B538, Bureau B535, Gaine technique 2, Bureau B526, Bureau B518, Bureau B506, Bureau B502, Dégagement B587, Bureau B597, Bureau B595, Bureau B591, Dégagement B589, Cage escalier vers salle de réunion étage 6, Wc direction

6ème étage: Terrasse, Machinerie ascenseur, Local extracteur (terrasse), Circulation 1 (B601), Gaine technique 1, Bureau B657, Bureau B661, Bureau B653, Bureau B649, Bureau B645, Local technique B639, Circulation 2 (B602), Bureau B637, Bureau B633, Local extracteur, Circulation 3 (B604), Bloc Sanitaires H et F, Bureau B609, Bureau B605, Bureau B601, Sas vers dégagement cage escalier étage 7, Bureau 626, Bureau 622, Wc PMR, Bureau 614, Gaine technique 2, Bureau B612, Bureau B610, Bureau B606, Salle Malbec B673, Local technique (salle Malbec), Local B677, Balcon Nord

7ème étage: Sas B701, Local électrique B706 , Bureaux 702, Terrasse B708, Machinerie monte-charges B714, Bloc sanitaire H et F

Cage d'escalier B: Dégagement R-1, Volée d'escalier -1a, Palier intermédiaire -1bis, Gaine technique -1bis, Placard extincteur -1bis, Volée d'escalier -1b, Dégagement R 0, Volée d'escalier 0a, Palier intermédiaire 0bis, Gaine technique 0bis, Placard extincteur 0bis, Volée d'escalier 0b, Dégagement R 1, Volée d'escalier 1a, Palier intermédiaire 1bis, Gaine technique 1bis, Placard extincteur 1bis, Volée d'escalier 1b, Dégagement R 2, Volée d'escalier 2a, Palier intermédiaire 2bis, Gaine technique 2bis, Placard extincteur 2bis, Volée d'escalier 2b, Dégagement R 3, Volée d'escalier 3a, Palier intermédiaire 3bis, Gaine technique 3bis, Placard extincteur 3bis, Volée d'escalier 3b, Dégagement R 4, Volée d'escalier 4a, Palier intermédiaire 4bis, Gaine technique 4bis, Placard extincteur 4bis, Volée d'escalier 4b, Dégagement R 5, Volée d'escalier 5a,

	<b>FICHE RECAPITULATIVE DU DOSSIER TECHNIQUE AMIANTE</b>	N° : 721695 29/11/2019
Immeuble bâti concerné :	<b>BATIMENT BRUN</b> <b>247 Avenue JEAN CARTIER - 83000 TOULON</b>	

	<p>Palier intermédiaire 5bis, Gaine technique 5bis, Placard extincteur 5bis, Volée d'escalier 5b, Dégagement R 6</p> <p>Cage d'escalier C: Dégagement R-1, Volée d'escalier -1a, Palier intermédiaire -1bis, Gaine technique -1bis, Placard extincteur -1bis, Volée d'escalier -1b, Dégagement R 0, Volée d'escalier 0a, Palier intermédiaire 0bis, Gaine technique 0bis, Placard extincteur 0bis, Volée d'escalier 0b, Dégagement R 1, Volée d'escalier 1a, Palier intermédiaire 1bis, Gaine technique 1bis, Placard extincteur 1bis, Volée d'escalier 1b, Dégagement R 2, Volée d'escalier 2a, Palier intermédiaire 2bis, Gaine technique 2bis, Placard extincteur 2bis, Volée d'escalier 2b, Dégagement R 3, Volée d'escalier 3a, Palier intermédiaire 3bis, Gaine technique 3bis, Placard extincteur 3bis, Volée d'escalier 3b, Dégagement R 4, Volée d'escalier 4a, Palier intermédiaire 4bis, Gaine technique 4bis, Placard extincteur 4bis, Volée d'escalier 4b, Dégagement R 5, Volée d'escalier 5a, Palier intermédiaire 5bis, Gaine technique 5bis, Placard extincteur 5bis, Volée d'escalier 5b, Dégagement R 6</p> <p>Cage d'escalier D: Dégagement R 0, Placard technique R 0, Volée d'escalier 0a, Palier intermédiaire 0bis, Gaine technique 0bis, Placard extincteur 0bis, Volée d'escalier 0b, Dégagement R 1, Placard technique R 1, Volée d'escalier 1a, Palier intermédiaire 1bis, Gaine technique 1bis, Placard extincteur 1bis, Volée d'escalier 1b, Dégagement R 2</p> <p>Cage d'escalier E: Dégagement R 5, Volée d'escalier 5a, Palier intermédiaire 5bis, Volée d'escalier 5b, Dégagement R 6, Volée d'escalier 6a, Palier intermédiaire 6bis, Volée d'escalier 6b, Dégagement R 7</p> <p>Sous-sol: B837 Compostage, B818, B806, B802, B814, B810, B853, B841, B833 et B827, B829, B825, B821, Circulation, Placard technique R.I.A., B817, B813, B809, B805, B801, B862, Circulation 2, Circulation 4, Circulation 3.1, Circulation 3.2, Gaine technique (Circ 2), B846, B864, B854, B852, B850, B842, B838, B834, B830, B826, B822, Placard technique (Circ 4), Circulation nommé TUNNEL entre bâtiment BRUN et bâtiment BLEU</p> <p>Enveloppe extérieure: Préau atelier 1, Atelier 1, Bureau Atelier 1, Local brasserie informatique, Atelier 2, Sanitaires ouvriers, Vestiaires + douches ouvriers, 7ème étage: Toit terrasse 1, 7ème étage: Toit terrasse 2, 7ème étage: Toiture vague, 5ème étage: Toiture terrasse, 3ème étage: Toiture terrasse, 1er étage: Toiture terrasse Nord N°1, 1er étage: Toiture terrasse Nord N°2, 1er étage: Toiture terrasse Sud N°1, 1er étage: Toiture terrasse Sud N°2, Façades Sud, Façades Est, Façades Nord, Façades Ouest, Toits terrasses annexes</p>	
Dekra - 14-11-014296 A	<p>R-1 : Bureaux, Locaux, Dégagements, cages d'escalier, Sanitaires, Circulations</p> <p>RDC : Bureaux, Locaux, Dégagements, cages d'escalier, Sanitaires, Circulations</p> <p>R+1 : Bureaux, Locaux, Dégagements, cages d'escalier, Sanitaires, Circulations, Terrasses, Toitures</p> <p>R+2 : Bureaux, Locaux, Dégagements, cages d'escalier, Sanitaires, Circulations</p> <p>R+3 : Bureaux, Locaux, Dégagements, cages d'escalier, Sanitaires, Circulations, Toit terrasse, Toiture</p> <p>R+4 : Bureaux, Locaux, Dégagements, cages d'escalier, Sanitaires, Circulations</p> <p>R+5 : Bureaux, Locaux, Dégagements, cages d'escalier, Sanitaires, Circulations</p> <p>R+6 : Bureaux, Locaux, Dégagements, cages d'escalier, Sanitaires, Circulations ; Toits terrasses, Toitures</p>	

	<b>FICHE RECAPITULATIVE DU DOSSIER TECHNIQUE AMIANTE</b>	N° : 721695 29/11/2019
Immeuble bâti concerné :	<b>BATIMENT BRUN</b> <b>247 Avenue JEAN CARTIER - 83000 TOULON</b>	

	R+7 : Bureaux, Locaux, Dégagements, cages d'escalier, Sanitaires, Circulations, Toits terrasses, Toitures, Terrasse	
<b>Repérage des matériaux de la liste B au titre de l'article R. 1334-21 du code de santé publique</b>		
QUALICONSLT IMMOBILIER - 721695	<p>Sous-sol: B849 Centrale électrique , B861 Groupes électrogènes , B839</p> <p>Rdc: Sas entrée, Hall d'accueil, Zone d'attente, B010 Espace conseillers, Sanitaire PMR, Colonne sèche, Hall, Circulation 1, Placard technique, Gaine technique, Circulation 2, B008, B006, B002, B073, B065, B063, B061, B057, Bloc sanitaire, Gains techniques x2, Sas sortie Nord, B045 + B041 (Espace détente), Circulation 3, B037 Auditorium, Circulation 4, Placard technique x2 (B037), Circulation 5, B025 (LT), B021, B023, B019, B017, B013 Salle SAVOIE, B009, Gaine technique (Circulation 5), Circulation 6, B005 + B001 (Sanitaire), B096 (Mén.), B098, Circulation 7, B092, B088, B064, B084, B080, B068, Dégagement, Sanitaires, B076, B072, B060, B054, B050, B046, B044, B042, B040, B038, B034, B030, B026, Gaine technique (Circulation 7), Escalier central 0-&gt;1</p> <p>1er étage: Colonne sèche , Hall, Circulation 1 (B101), Placard électrique TD B 01/1, Local archives ONAC B145, Bloc Sanitaires H et F , Gaine technique (X2), Placard extincteurs 104/105, Bureaux B133, Circulation 2 (B102), Salle Poitu Charentes B131, Pièce B129, Bureaux B127, Circulation 3 (B104), Local électrique B125, Bureau B123 , Bureau B121, Salle Aquitaine B117 , Salle Azur B113, Circulation 4 (sanitaires), Bloc Sanitaires H et F 2, Circulation 5 (vers escalier D), Sanitaire Femme 3, Local ménage B146, Bureaux B158, Local stockage B162, Bureau B154, Bureau B142, Salle Espoir B138, Bureau 134, Gaine technique, Bureau 126, Bureau 130, Bureau 118, Bureau 114, Bureau 110, Bureau 106, Bureau 102, Dégagement 1 ONAC B143, Bureau B140, Dégagement 2 ONAC, Bureau B144, Bureau B148, Bureau B152, Bureau B147, Escalier central 1-&gt;2</p> <p>2ème étage: Colonne sèche, Hall, Circulation 1(B201), Placard électrique TD B 02/1, Bloc sanitaires H et F , Gaine technique X2, Placard extincteurs, Cabinet médical B253, Circulation 2 (B203), Bureau B249, Bureau B247, Bureau B245, Circulation 3, Bureau B225, Local électrique (dans B225), Bureau B221, Bureau B217, Bureau B213, Circulation 4 (B208), Bloc sanitaires H et F 2, Circulation 5 (B209), Circulation 6 (B212), Local B274 et B278, Local B270/B266, Local B262, Local B258, Local ménage, Bibliothèque B230, Local réserves bibliothèque, Local INTRADEF (bibliothèque), Placard électrique TD B02/ROTONDE, Dégagement sanitaires (sur palier escalier D), Bloc sanitaires H et F 3, Local 234, Gaine technique TD B202/3, Bureau B228, Bureau B226, Bureau B222, Bureau B218, Placard électrique TD B02/2, bureau B214, bureau B212, bureau B210, bureau B206, bureau B202, Dégagement B257, Bureau B277, Bureau B273, Bureau B269, Bureau B265, Bureau B261 , Escalier central 2-&gt;3</p> <p>3ème étage: Colonne sèche, Hall, Circulation 1 (B301), Placard électrique, Bloc sanitaires H et F 1, Gaine technique X2, Placard extincteurs, Bureaux B349, Circulation 2 (B302), Bureaux B345, Bureaux B341, Bureau B339, Bureau. B337, Circulation 3, Local technique B333, Local électrique B335, Bureau B329, Bureau B325, Gaine technique, Circulation 4 (B306), Bloc sanitaires H et F 2, Local Ménage, Entrée extérieure escalier D, Dégagement sécurisé , Circulation 5, Bureau B313, local B321 (dans B313), Placard électrique 1, Bureau B309, Bureau B305,</p>	

# FICHE RECAPITULATIVE DU DOSSIER TECHNIQUE AMIANTE

N° : 721695  
29/11/2019

Immeuble bâti concerné : **BATIMENT BRUN**  
**247 Avenue JEAN CARTIER - 83000 TOULON**

Bureau B301, Salle B358, Gaine technique , Bureau B354, Bureaux B342, Bureau B338, Bureau B334, Bureau B326, bureau B322, Placard électrique 2, bureau B310, bureau B306, bureau B302, Dégagement B361, Bureau B369, Bureau B365, Bureau B363, Bureau B361, Escalier central 3->4  
4ème étage: Colonne sèche, Hall, Circulation 1 (B401), Placard électrique, Bloc sanitaires H et F 1, Gaine technique X2, Bureaux B465, Bureaux B463, Bureaux B461, Circulation 2 (B402), Bureau B457, Bureau B453, Bureau B449/B451, Circulation 3, Bureau B441, Local électrique B443, Bureau B439, Bureau B437, bureau B435, Circulation 4 (B406), Sanitaires F , Circulation 5 (B407), Bureau B425, Bureau B421, Bureau B417, Bureau B413, Bureau B409, Bureau B405, Bureau B401, Local B444, Bureau B440, Bureau B438, Bureau B434, Bureau B430, Bureau B426, bureau B422, Sanitaire Homme, Bureau B420, Gaine technique, Bureau B418, Bureau B416, Bureau B414, Bureau B412, Bureau B410, Bureau B408, Bureau B406 , Open space B483, Bureau B404, Bureau B402, Escalier central 4->5  
5ème étage: Colonne sèche, Hall, Circulation 1 (B501), Gaine technique 1, Sanitaire Homme, Sanitaire Femme, Bureau B575, Circulation 2 (B503), Bureau B569, Bureau B565, Bureau B561, Bureau B557, Circulation 3 (B504), Local électrique B553, Local ménage B539, Bureau B533, Bureau B534, Bureau B529, Circulation 4 (B506), Bloc sanitaires H et F, Local B521, Bureau B517, Bureau B513, Bureau B509, Local B507, Bureau B503, Bureau B505, Bureau B501, Dégagement vers extérieur Est , Entrée extérieure Est, Bureau B542, Bureau B540, Bureau B538, Bureau B535, Gaine technique 2, Bureau B526, Bureau B518, Bureau B506, Bureau B502, Dégagement B587, Bureau B597, Bureau B595, Bureau B591, Dégagement B589, Cage escalier vers salle de réunion étage 6, Wc direction  
6ème étage: Terrasse, Machinerie ascenseur, Local extracteur (terrasse), Circulation 1 (B601), Gaine technique 1, Bureau B657, Bureau B661, Bureau B653, Bureau B649, Bureau B645, Local technique B639, Circulation 2 (B602), Bureau B637, Bureau B633, Local extracteur, Circulation 3 (B604), Bloc Sanitaires H et F, Bureau B609, Bureau B605, Bureau B601, Sas vers dégagement cage escalier étage 7, Bureau 626, Bureau 622, Wc PMR, Bureau 614, Gaine technique 2, Bureau B612, Bureau B610, Bureau B606, Salle Malbec B673, Local technique (salle Malbec), Local B677, Balcon Nord  
7ème étage: Sas B701, Local électrique B706 , Bureaux 702, Terrasse B708, Machinerie monte-charges B714, Bloc sanitaire H et F  
Cage d'escalier B: Dégagement R-1, Volée d'escalier -1a, Palier intermédiaire -1bis, Gaine technique -1bis, Placard extincteur -1bis, Volée d'escalier -1b, Dégagement R 0, Volée d'escalier 0a, Palier intermédiaire 0bis, Gaine technique 0bis, Placard extincteur 0bis, Volée d'escalier 0b, Dégagement R 1, Volée d'escalier 1a, Palier intermédiaire 1bis, Gaine technique 1bis, Placard extincteur 1bis, Volée d'escalier 1b, Dégagement R 2, Volée d'escalier 2a, Palier intermédiaire 2bis, Gaine technique 2bis, Placard extincteur 2bis, Volée d'escalier 2b, Dégagement R 3, Volée d'escalier 3a, Palier intermédiaire 3bis, Gaine technique 3bis, Placard extincteur 3bis, Volée d'escalier 3b, Dégagement R 4, Volée d'escalier 4a, Palier intermédiaire 4bis, Gaine technique 4bis, Placard extincteur 4bis, Volée d'escalier 4b, Dégagement R 5, Volée d'escalier 5a, Palier intermédiaire 5bis, Gaine technique 5bis, Placard extincteur 5bis, Volée d'escalier 5b, Dégagement R 6

	<b>FICHE RECAPITULATIVE DU DOSSIER TECHNIQUE AMIANTE</b>	N° : 721695 29/11/2019
Immeuble bâti concerné :	<b>BATIMENT BRUN</b> <b>247 Avenue JEAN CARTIER - 83000 TOULON</b>	

	<p>Cage d'escalier C: Dégagement R-1, Volée d'escalier -1a, Palier intermédiaire -1bis, Gaine technique -1bis, Placard extincteur -1bis, Volée d'escalier -1b, Dégagement R 0, Volée d'escalier 0a, Palier intermédiaire 0bis, Gaine technique 0bis, Placard extincteur 0bis, Volée d'escalier 0b, Dégagement R 1, Volée d'escalier 1a, Palier intermédiaire 1bis, Gaine technique 1bis, Placard extincteur 1bis, Volée d'escalier 1b, Dégagement R 2, Volée d'escalier 2a, Palier intermédiaire 2bis, Gaine technique 2bis, Placard extincteur 2bis, Volée d'escalier 2b, Dégagement R 3, Volée d'escalier 3a, Palier intermédiaire 3bis, Gaine technique 3bis, Placard extincteur 3bis, Volée d'escalier 3b, Dégagement R 4, Volée d'escalier 4a, Palier intermédiaire 4bis, Gaine technique 4bis, Placard extincteur 4bis, Volée d'escalier 4b, Dégagement R 5, Volée d'escalier 5a, Palier intermédiaire 5bis, Gaine technique 5bis, Placard extincteur 5bis, Volée d'escalier 5b, Dégagement R 6</p> <p>Cage d'escalier D: Dégagement R 0, Placard technique R 0, Volée d'escalier 0a, Palier intermédiaire 0bis, Gaine technique 0bis, Placard extincteur 0bis, Volée d'escalier 0b, Dégagement R 1, Placard technique R 1, Volée d'escalier 1a, Palier intermédiaire 1bis, Gaine technique 1bis, Placard extincteur 1bis, Volée d'escalier 1b, Dégagement R 2</p> <p>Cage d'escalier E: Dégagement R 5, Volée d'escalier 5a, Palier intermédiaire 5bis, Volée d'escalier 5b, Dégagement R 6, Volée d'escalier 6a, Palier intermédiaire 6bis, Volée d'escalier 6b, Dégagement R 7</p> <p>Sous-sol: B837 Compostage, B818, B806, B802, B814, B810, B853, B841, B833 et B827, B829, B825, B821, Circulation, Placard technique R.I.A., B817, B813, B809, B805, B801, B862, Circulation 2, Circulation 4, Circulation 3.1, Circulation 3.2, Gaine technique (Circ 2), B846, B864, B854, B852, B850, B842, B838, B834, B830, B826, B822, Placard technique (Circ 4), Circulation nommé TUNNEL entre bâtiment BRUN et bâtiment BLEU</p> <p>Enveloppe extérieure: Préau atelier 1, Atelier 1, Bureau Atelier 1, Local brasserie informatique, Atelier 2, Sanitaires ouvriers, Vestiaires + douches ouvriers, 7ème étage: Toit terrasse 1, 7ème étage: Toit terrasse 2, 7ème étage: Toiture vague, 5ème étage: Toiture terrasse, 3ème étage: Toiture terrasse, 1er étage: Toiture terrasse Nord N°1, 1er étage: Toiture terrasse Nord N°2, 1er étage: Toiture terrasse Sud N°1, 1er étage: Toiture terrasse Sud N°2, Façades Sud, Façades Est, Façades Nord, Façades Ouest, Toits terrasses annexes</p>	
<b>Autres repérages :</b>		
Dekra - 14-11-014296 A	<p>R-1 : Bureaux, Locaux, Dégagements, cages d'escalier, Sanitaires, Circulations</p> <p>RDC : Bureaux, Locaux, Dégagements, cages d'escalier, Sanitaires, Circulations</p> <p>R+1 : Bureaux, Locaux, Dégagements, cages d'escalier, Sanitaires, Circulations, Terrasses, Toitures</p> <p>R+2 : Bureaux, Locaux, Dégagements, cages d'escalier, Sanitaires, Circulations</p> <p>R+3 : Bureaux, Locaux, Dégagements, cages d'escalier, Sanitaires, Circulations, Toit terrasse, Toiture</p> <p>R+4 : Bureaux, Locaux, Dégagements, cages d'escalier, Sanitaires, Circulations</p> <p>R+5 : Bureaux, Locaux, Dégagements, cages d'escalier, Sanitaires, Circulations</p> <p>R+6 : Bureaux, Locaux, Dégagements, cages d'escalier, Sanitaires, Circulations ; Toits terrasses, Toitures</p> <p>R+7 : Bureaux, Locaux, Dégagements, cages</p>	

<b>FICHE RECAPITULATIVE DU DOSSIER TECHNIQUE AMIANTE</b>		N° : 721695 29/11/2019
Immeuble bâti concerné : <b>BATIMENT BRUN</b> <b>247 Avenue JEAN CARTIER - 83000 TOULON</b>		
		d'escalier, Sanitaires, Circulations, Toits terrasses, Toitures, Terrasse

#### 4. Identification de matériaux et produits contenant de l'amiante

##### a) Matériaux et produits de la liste A de l'annexe 13-9 contenant de l'amiante

Matériau	Cf. DIAG	Localisations, signalisation	Etat de conservation	Mesures*

**\*Etat 1 :** Le propriétaire doit procéder à un contrôle périodique de l'état de conservation du ou des matériau(x) ou produit(s) concerné(s) dans les conditions prévues à l'article R 1334-27 du décret n°2011-629 ; ce contrôle doit être effectué dans un délai maximal de 3 ans à compter de la date de remise au propriétaire des résultats du contrôle, ou à l'occasion de toute modification substantielle de l'ouvrage ou de son usage

**Etat 2 :** Le propriétaire doit procéder, selon les modalités prévues à l'article R 1334-25 du décret n°2011-629, à une surveillance du niveau d'empoussièrement dans l'atmosphère par un organisme agréé en microscopie électronique à transmission

**Etat 3 :** Le propriétaire doit procéder à des travaux de confinement ou de retrait de l'amiante, selon les modalités prévues au dernier alinéa de l'article R 1334-29 du décret n°2011-629.

##### b) Matériaux et produit de la liste B de l'annexe 13-9 contenant de l'amiante

Matériau	Cf. DIAG	Localisations, signalisation	Etat de conservation	Mesures*
Plaques ondulées fibrociment	DIAG2	Préau atelier 1 (Enveloppe extérieure) - Toit	Matériau non dégradé	Evaluation périodique
Plaques ondulées fibrociment	DIAG2	Atelier 2 (Enveloppe extérieure) - Toit	Matériau non dégradé	Evaluation périodique

##### \*EP (évaluation périodique) :

a) Contrôler périodiquement que l'état de dégradation des matériaux et produits concernés ne s'aggrave pas et, le cas échéant, que leur protection demeure en bon état de conservation ;  
b) Rechercher, le cas échéant, les causes de dégradation et prendre les mesures appropriées pour les supprimer.

##### AC1 (action corrective de premier niveau) :

Rappel de l'obligation de faire appel à une entreprise certifiée pour le retrait ou le confinement.

a) Rechercher les causes de la dégradation et définir les mesures correctives appropriées pour les supprimer ;

b) Procéder à la mise en œuvre de ces mesures correctives afin d'éviter toute nouvelle dégradation et, dans l'attente, prendre les mesures de protection appropriées afin de limiter le risque de dispersion des fibres d'amiante ;

c) Veiller à ce que les modifications apportées ne soient pas de nature à aggraver l'état des autres matériaux et produits contenant de l'amiante restant accessibles dans la même zone ;

d) Contrôler périodiquement que les autres matériaux et produits restant accessibles ainsi que, le cas échéant, leur protection demeurent en bon état de conservation.

##### AC2 (action corrective de second niveau) :

Rappel de l'obligation de faire appel à une entreprise certifiée pour le retrait ou le confinement.

a) Prendre, tant que les mesures mentionnées au c n'ont pas été mises en place, les mesures conservatoires appropriées pour limiter le risque de dégradation et la dispersion des fibres d'amiante. Cela peut consister à adapter, voire condamner l'usage des locaux concernés afin d'éviter toute exposition et toute dégradation du matériau ou produit contenant de l'amiante.

Durant les mesures conservatoires, et afin de vérifier que celles-ci sont adaptées, une mesure d'empoussièrement est réalisée, conformément aux dispositions du code de la santé publique ;

b) Procéder à une analyse de risque complémentaire, afin de définir les mesures de protection ou de retrait les plus adaptées, prenant en compte l'intégralité des matériaux et produits

contenant de l'amiante dans la zone concernée ;

c) Mettre en œuvre les mesures de protection ou de retrait définies par l'analyse de risque ;

d) Contrôler périodiquement que les autres matériaux et produits restant accessibles, ainsi que leur protection, demeurent en bon état de conservation.

##### c) Autres matériaux et produits contenant de l'amiante

Matériau	Cf. DIAG	Localisations, signalisation



	<b>FICHE RECAPITULATIVE DU DOSSIER TECHNIQUE AMIANTE</b>	N° : 721695 29/11/2019
Immeuble bâti concerné : <b>BATIMENT BRUN</b> <b>247 Avenue JEAN CARTIER - 83000 TOULON</b>		

## 5. Les évaluations périodiques

*a) Evaluation obligatoire des matériaux et produits de la liste A de l'annexe 13-9 contenant de l'amiante*

Date de la visite	Matériau ou produit	Localisations, signalisation	Etat de conservation	Mesures d'empoussièrement

*b) Evaluation obligatoire des matériaux et produits de la liste B de l'annexe 13-9 contenant de l'amiante*

Matériau	Cf. DIAG	Localisations, signalisation	Etat de conservation	Mesures*
Plaques ondulées fibrociment	DIAG2	Préau atelier 1 (Enveloppe extérieure) - Toit	Matériau non dégradé	Evaluation périodique
Plaques ondulées fibrociment	DIAG2	Atelier 2 (Enveloppe extérieure) - Toit	Matériau non dégradé	Evaluation périodique

	<b>FICHE RECAPITULATIVE DU DOSSIER TECHNIQUE AMIANTE</b>	N° : 721695 29/11/2019
Immeuble bâti concerné : <b>BATIMENT BRUN</b> <b>247 Avenue JEAN CARTIER - 83000 TOULON</b>		

## 6. Travaux de retrait ou de confinement – Mesures conservatoires

### *a) Matériaux et produits de la liste A de l'annexe 13-9 contenant de l'amiante*

Matériau ou produit	Localisation	Nature des travaux ou des mesures conservatoires	Date des travaux ou des mesures conservatoires	Entreprises intervenantes	Résultats de l'examen visuel ou des mesures d'empoussièrement

### *b) Matériaux et produits de la liste B de l'annexe 13-9 contenant de l'amiante*

Matériau ou produit	Localisation	Nature des travaux ou des mesures conservatoires	Date des travaux ou des mesures conservatoires	Entreprises intervenantes	Résultats de l'examen visuel ou des mesures d'empoussièrement

### *c) Autres matériaux et produits contenant de l'amiante*

Matériau ou produit	Localisation	Nature des travaux ou des mesures conservatoires	Date des travaux ou des mesures conservatoires	Entreprises intervenantes	Résultats de l'examen visuel ou des mesures d'empoussièrement

	<b>FICHE RECAPITULATIVE DU DOSSIER TECHNIQUE AMIANTE</b>	N° : 721695 29/11/2019
Immeuble bâti concerné :	<b>BATIMENT BRUN</b> <b>247 Avenue JEAN CARTIER - 83000 TOULON</b>	

## 7. Les recommandations générales de sécurité

### ***Recommandations générales de sécurité du dossier technique amiante***

L'identification des matériaux et produits contenant de l'amiante est un préalable à l'évaluation et à la prévention des risques liés à la présence d'amiante dans un bâtiment. Elle doit être complétée par la définition et la mise en œuvre de mesures de gestion adaptées et proportionnées pour limiter l'exposition des occupants présents temporairement ou de façon permanente dans le bâtiment et des personnes appelées à intervenir sur les matériaux ou produits contenant de l'amiante.

Ces mesures sont inscrites dans le dossier technique amiante et dans sa fiche récapitulative que le propriétaire constitue et tient à jour en application des dispositions de l'article R. 1334-29-5 du code de la santé publique.

La mise à jour régulière et la communication du dossier technique amiante ont vocation à assurer l'information des occupants et des différents intervenants dans le bâtiment sur la présence des matériaux et produits contenant de l'amiante, afin de permettre la mise en œuvre des mesures visant à prévenir les expositions.

Les recommandations générales de sécurité définies ci-après rappellent les règles de base destinées à prévenir les expositions. Le propriétaire (ou, à défaut, l'exploitant) de l'immeuble concerné adapte ces recommandations aux particularités de chaque bâtiment et de ses conditions d'occupation ainsi qu'aux situations particulières rencontrées.

Ces recommandations générales de sécurité ne se substituent en aucun cas aux obligations réglementaires existantes en matière de prévention des risques pour la santé et la sécurité des travailleurs, inscrites dans le code du travail.

#### **1. Informations générales**

##### **a) Dangerosité de l'amiante**

Les maladies liées à l'amiante sont provoquées par l'inhalation des fibres. Toutes les variétés d'amiante sont classées comme substances cancérigènes avérées pour l'homme. Elles sont à l'origine de cancers qui peuvent atteindre soit la plèvre qui entoure les poumons (mésothéliomes), soit les bronches et/ou les poumons (cancers broncho-pulmonaires). Ces lésions surviennent longtemps (souvent entre 20 à 40 ans) après le début de l'exposition à l'amiante. Le Centre international de recherche sur le cancer (CIRC) a également établi récemment un lien entre exposition à l'amiante et cancers du larynx et des ovaires. D'autres pathologies, non cancéreuses, peuvent également survenir en lien avec une exposition à l'amiante. Il s'agit exceptionnellement d'épanchements pleuraux (liquide dans la plèvre) qui peuvent être récidivants ou de plaques pleurales (qui épaississent la plèvre). Dans le cas d'empoûssièrisme important, habituellement d'origine professionnelle, l'amiante peut provoquer une sclérose (asbestose) qui réduira la capacité respiratoire et peut dans les cas les plus graves produire une insuffisance respiratoire parfois mortelle. Le risque de cancer du poumon peut être majoré par l'exposition à d'autres agents cancérigènes, comme la fumée du tabac.

##### **b) Présence d'amiante dans des matériaux et produits en bon état de conservation**

L'amiante a été intégré dans la composition de nombreux matériaux utilisés notamment pour la construction. En raison de son caractère cancérigène, ses usages ont été restreints progressivement à partir de 1977, pour aboutir à une interdiction totale en 1997.

En fonction de leur caractéristique, les matériaux et produits contenant de l'amiante peuvent libérer des fibres d'amiante en cas d'usure ou lors d'interventions mettant en cause l'intégrité du matériau ou produit (par exemple perçage, ponçage, découpe, friction...). Ces situations peuvent alors conduire à des expositions importantes si des mesures de protection renforcées ne sont pas prises.

Pour rappel, les matériaux et produits répertoriés aux listes A et B de l'annexe 13-9 du code de la santé publique font l'objet d'une évaluation de l'état de conservation dont les modalités sont définies par arrêté. Il convient de suivre les recommandations émises par les opérateurs de repérage dits « diagnostiqueurs » pour la gestion des matériaux ou produits repérés.

De façon générale, il est important de veiller au maintien en bon état de conservation des matériaux et produits contenant de l'amiante et de remédier au plus tôt aux situations d'usure anormale ou de dégradation de ceux-ci.

#### **2. Intervention de professionnels soumis aux dispositions du code du travail**

Il est recommandé aux particuliers d'éviter dans la mesure du possible toute intervention directe sur des matériaux et produits contenant de l'amiante et de faire appel à des professionnels compétents dans de telles situations.

Les entreprises réalisant des opérations sur matériaux et produits contenant de l'amiante sont soumises aux dispositions des articles R. 4412-94 à R. 4412-148 du code du travail. Les entreprises qui réalisent des travaux de retrait ou de confinement de matériaux et produits contenant de l'amiante doivent en particulier être certifiées dans les conditions prévues à l'article R. 4412-129. Cette certification est obligatoire à partir du 1<sup>er</sup> juillet 2013 pour les entreprises effectuant des travaux de retrait sur l'enveloppe extérieure des immeubles bâtis et à partir du 1<sup>er</sup> juillet 2014 pour les entreprises de génie civil.

Des documents d'information et des conseils pratiques de prévention adaptés sont disponibles sur le site Travailler-mieux (<http://www.travailler-mieux.gouv.fr>) et sur le site de l'Institut national de recherche et de sécurité pour la prévention des accidents du travail et des maladies professionnelles (<http://www.inrs.fr>).

#### **3. Recommandations générales de sécurité**

Il convient d'éviter au maximum l'émission de poussières notamment lors d'interventions ponctuelles non répétées, par exemple :

- perçage d'un mur pour accrocher un tableau ;
- remplacement de joints sur des matériaux contenant de l'amiante ;
- travaux réalisés à proximité d'un matériau contenant de l'amiante en bon état, par exemple des interventions légères dans des boîtiers électriques, sur des gaines ou des circuits situés sous un flocage sans action directe sur celui-ci, de remplacement d'une vanne sur une canalisation calorifugée à l'amiante.

L'émission de poussières peut être limitée par humidification locale des matériaux contenant de l'amiante en prenant les mesures nécessaires pour éviter tout risque électrique et/ou en utilisant de préférence des outils manuels ou des outils à vitesse lente.

Le port d'équipements adaptés de protection respiratoire est recommandé. Le port d'une combinaison jetable permet d'éviter la propagation de fibres d'amiante en dehors de la zone de travail. Les combinaisons doivent être jetées après chaque utilisation.

Des informations sur le choix des équipements de protection sont disponibles sur le site internet amiante de l'INRS à l'adresse suivante : [www.amiante.inrs.fr](http://www.amiante.inrs.fr).

De plus, il convient de disposer d'un sac à déchets à proximité immédiate de la zone de travail et d'une éponge ou d'un chiffon humide de nettoyage.

	<b>FICHE RECAPITULATIVE DU DOSSIER TECHNIQUE AMIANTE</b>	N° : 721695 29/11/2019
Immeuble bâti concerné :	<b>BATIMENT BRUN</b> <b>247 Avenue JEAN CARTIER - 83000 TOULON</b>	

#### 4. Gestion des déchets contenant de l'amiante

Les déchets de toute nature contenant de l'amiante sont des déchets dangereux. A ce titre, un certain nombre de dispositions réglementaires, dont les principales sont rappelées ci-après, encadrent leur élimination.

Lors de travaux conduisant à un désamiantage de tout ou partie de l'immeuble, la personne pour laquelle les travaux sont réalisés, c'est-à-dire les maîtres d'ouvrage, en règle générale les propriétaires, ont la responsabilité de la bonne gestion des déchets produits, conformément aux dispositions de l'article L. 541-2 du code de l'environnement.

Ce sont les producteurs des déchets au sens du code de l'environnement.

Les déchets liés au fonctionnement d'un chantier (équipements de protection, matériel, filtres, bâches, etc.) sont de la responsabilité de l'entreprise qui réalise les travaux.

##### a. Conditionnement des déchets

Les déchets de toute nature susceptibles de libérer des fibres d'amiante sont conditionnés et traités de manière à ne pas provoquer d'émission de poussières. Ils sont ramassés au fur et à mesure de leur production et conditionnés dans des emballages appropriés et fermés, avec apposition de l'étiquetage prévu par le décret No 88-466 du 28 avril 1988 relatif aux produits contenant de l'amiante et par le code de l'environnement notamment ses articles R. 551-1 à R. 551-13 relatifs aux dispositions générales relatives à tous les ouvrages d'infrastructures en matière de stationnement, chargement ou déchargement de matières dangereuses.

Les professionnels soumis aux dispositions du code du travail doivent procéder à l'évacuation des déchets, hors du chantier, aussitôt que possible, dès que le volume le justifie après décontamination de leurs emballages.

##### b. Apport en déchèterie

Environ 10 % des déchèteries acceptent les déchets d'amiante lié à des matériaux inertes ayant conservé leur intégrité provenant de ménages, voire d'artisans. Tout autre déchet contenant de l'amiante est interdit en déchèterie.

A partir du 1<sup>er</sup> janvier 2013, les exploitants de déchèterie ont l'obligation de fournir aux usagers les emballages et l'étiquetage appropriés aux déchets d'amiante.

##### c. Filières d'élimination des déchets

Les matériaux contenant de l'amiante ainsi que les équipements de protection (combinaison, masque, gants...) et les déchets issus du nettoyage (chiffon...) sont des déchets dangereux. En fonction de leur nature, plusieurs filières d'élimination peuvent être envisagées.

Les déchets contenant de l'amiante lié à des matériaux inertes ayant conservé leur intégrité peuvent être éliminés dans des installations de stockage de déchets non dangereux si ces installations disposent d'un casier de stockage dédié à ce type de déchets.

Tout autre déchet amianté doit être éliminé dans une installation de stockage pour déchets dangereux ou être vitrifiés. En particulier, les déchets liés au fonctionnement du chantier, lorsqu'ils sont susceptibles d'être contaminés par de l'amiante, doivent être éliminés dans une installation de stockage pour déchets dangereux ou être vitrifiés.

##### d. Information sur les déchèteries et les installations d'élimination des déchets d'amiante

Les informations relatives aux déchèteries acceptant des déchets d'amiante lié et aux installations d'élimination des déchets d'amiante peuvent être obtenues auprès :

- de la préfecture ou de la direction régionale de l'environnement, de l'aménagement et du logement (direction régionale et interdépartementale de l'environnement et de l'énergie en Ile-de-France) ou de la direction de l'environnement, de l'aménagement et du logement ;
- du conseil général (ou conseil régional en Ile-de-France) au regard de ses compétences de planification sur les déchets dangereux ;
- de la mairie ;
- ou sur la base de données « déchets » gérée par l'Agence de l'environnement et de la maîtrise de l'énergie, directement accessible sur internet à l'adresse suivante : [www.sinoe.org](http://www.sinoe.org).

##### e. Traçabilité

Le producteur des déchets remplit un bordereau de suivi des déchets d'amiante (BSDA, CERFA no 11861). Le formulaire CERFA est téléchargeable sur le site du ministère chargé de l'environnement. Le propriétaire recevra l'original du bordereau rempli par les autres intervenants (entreprise de travaux, transporteur, exploitant de l'installation de stockage ou du site de vitrification).

Dans tous les cas, le producteur des déchets devra avoir préalablement obtenu un certificat d'acceptation préalable lui garantissant l'effectivité d'une filière d'élimination des déchets.

Par exception, le bordereau de suivi des déchets d'amiante n'est pas imposé aux particuliers voire aux artisans qui se rendent dans une déchèterie pour y déposer des déchets d'amiante lié à des matériaux inertes ayant conservé leur intégrité. Ils ne doivent pas remplir un bordereau de suivi de déchets d'amiante, ce dernier étant élaboré par la déchèterie.

	<b>FICHE RECAPITULATIVE DU DOSSIER TECHNIQUE AMIANTE</b>	N° : 721695 29/11/2019
Immeuble bâti concerné :	<b>BATIMENT BRUN</b> 247 Avenue JEAN CARTIER - 83000 TOULON	

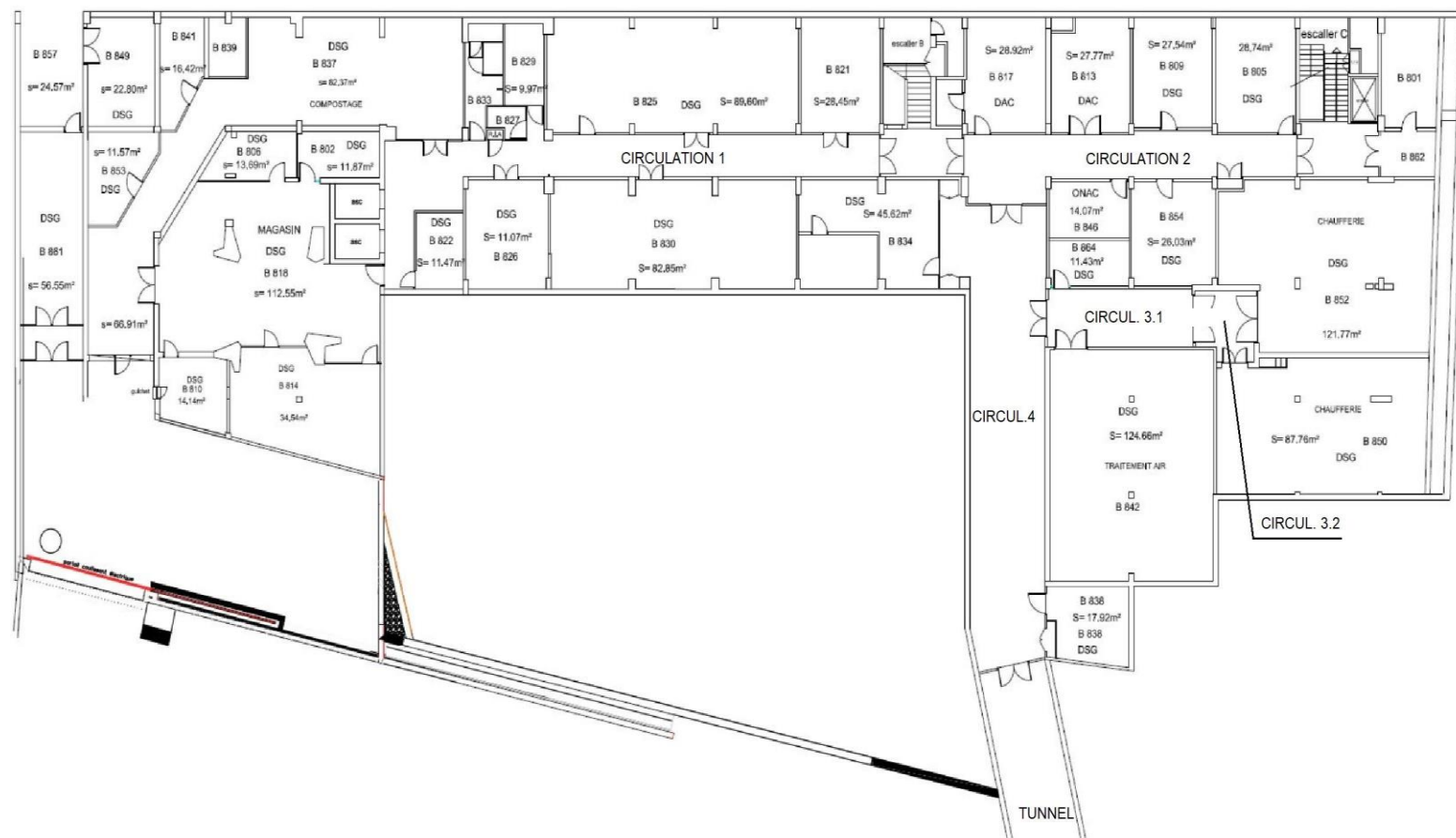
**8. Plans et ou croquis et ou photos permettant de repérer les matériaux amiantés**



**Préau atelier 1 (Enveloppe extérieure) - Toit - Plaques ondulées fibrociment**



**Atelier 2 (Enveloppe extérieure) - Toit - Plaques ondulées fibrociment**

[illegible]

## PLANCHE DE REPERAGE USUEL

## VUE en PLAN



[illegible]

Planche N°3 / 14		NIVEAU : 1 <sup>ier</sup> étage	
LEGENDE			
P ....	Prélèvement négatif		
P ....	Prélèvement positif		
S	Sondage		
Matériaux ou Produits Contenant de l'Amiante		Représentation graphique	



[illegible]

Planche  
**N°5 / 14**

**NIVEAU : 3<sup>ème</sup>  
étage**

**LEGENDE**

<b>P ....</b>	<b>Prélèvement négatif</b>
<b>P ....</b>	<b>Prélèvement positif</b>
<b>S</b>	<b>Sondage</b>

Matériaux ou Produits  
Contenant de l'Amiante

Représentation  
graphique

Divers

Représentation  
graphique



**PLANCHE DE REPERAGE USUEL**

Indice de révision : 0

Origine du plan / Auteur : Alain GUERIN

**VUE en PLAN**

Planche  
N°6 / 14

**NIVEAU : 4<sup>ème</sup>  
étage**

**LEGENDE**

P ....

Prélèvement négatif

P ....

Prélèvement positif

S

Sondage

Matériaux ou Produits  
Contenant de l'Amiante

Représentation  
graphique

Divers

Représentation  
graphique



**PLANCHE DE REPERAGE USUEL**

Indice de révision : 0

Origine du plan / Auteur : Alain GUERIN

**VUE en PLAN**



[illegible]

[illegible]

[illegible]



[illegible]

## PLANCHE DE REPERAGE USUEL

## VUE en PLAN

Planche  
**N°11 / 14**

**NIVEAU :  
Enveloppe  
extérieure :  
Façade Nord**

**LEGENDE**

**P ....**  **Prélèvement négatif**

**P ....**  **Prélèvement positif**

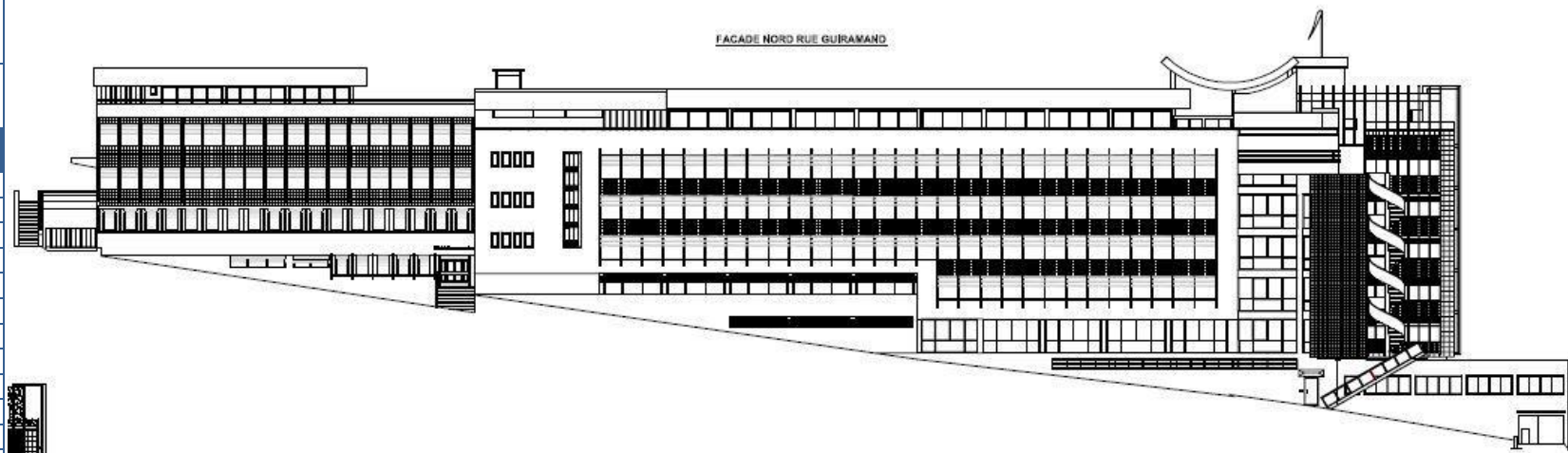
**S**  **Sondage**

**Matériaux ou Produits  
Contenant de l'Amiante**

**Représentation  
graphique**

**Divers**

**Représentation  
graphique**



**PLANCHE DE REPERAGE USUEL**

Indice de révision : 0

Origine du plan / Auteur : Alain GUERIN

**VUE en ELEVATION**



Planche  
**N°12 / 14**

**NIVEAU :**  
**Enveloppe**  
**extérieure :**  
**Façade Sud**

**LEGENDE**

**P ....**  **Prélèvement négatif**

**P ....**  **Prélèvement positif**

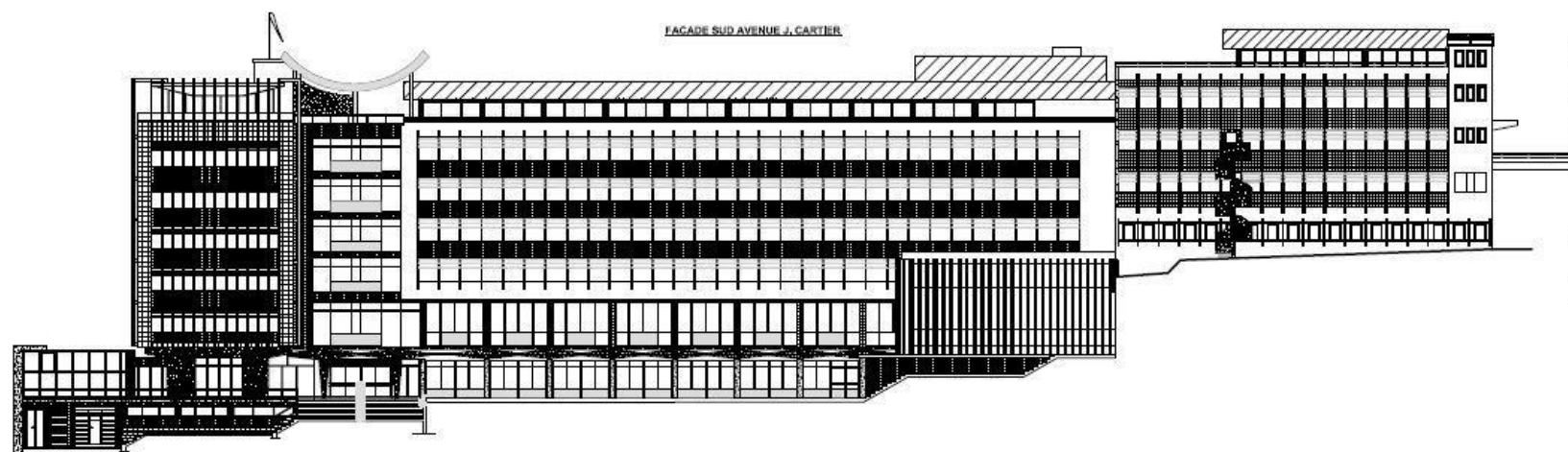
**S**  **Sondage**

**Matériaux ou Produits**  
**Contenant de l'Amiante**

**Représentation**  
**graphique**

**Divers**

**Représentation**  
**graphique**



**PLANCHE DE REPERAGE USUEL**

Indice de révision : 0

Origine du plan / Auteur : Alain GUERIN

**VUE en ELEVATION**

[illegible]

[illegible]